

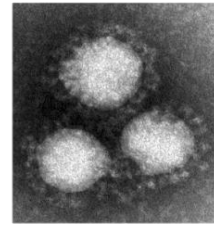


attention

ご注意ください

A new type of coronavirus infection is prevalent in China.

中国において、新型コロナウイルス感染症が流行しています。



コロナウイルス

If you come to Japan or return from China and have symptoms such as coughing or fever, please contact us before entering the hospital.

中国から来日または帰国された方で、咳や発熱等の症状があり受診を希望される場合には、病院に入る前に電話連絡をしてください。



When calling, please state that you were in China.

連絡の際には、中国に滞在していたことを伝えてください。



0296-24-9111

Thank you for your cooperation.

ご協力よろしく申し上げます。



地方独立行政法人 茨城県西部医療機構

茨城県西部メディカルセンター

Ibaraki Western Medical Center